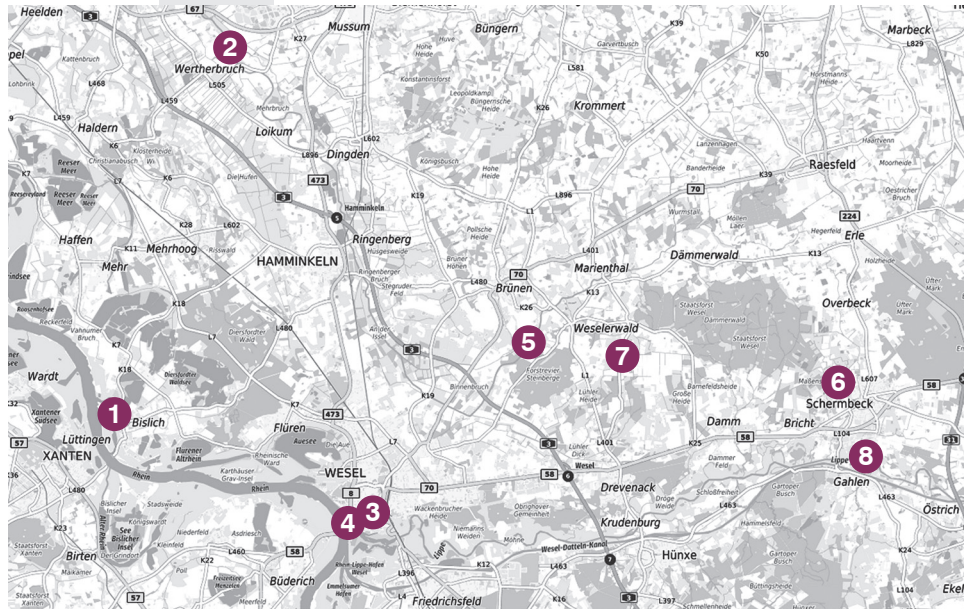


## Teilnehmende Museen



- 1 Deichdormuseum Bislich
- 2 Weinkontor Kloster-Kraul
- 3 LVR-Niederrheinmuseum Wesel & Ausstellung Städtisches Archiv (Brisürenkasematte)
- 4 Städtisches Museum Wesel (Schill-Kasematte)
- 5 Otto Pankok-Museum (Haus Esselt)
- 6 Heimatmuseum in Schermbeck
- 7 Privatmuseum Sondermann
- 8 Feldbahnfreunde Schermbeck-Gahlen

Bitte beachten Sie:

Vor Ort gelten mindestens die allgemeinen Regelungen der Corona-Schutzverordnung. Eine Absage aufgrund der Corona-Pandemie ist jederzeit möglich.



Europäischer Landwirtschaftsfonds für die Entwicklung des ländlichen Raums: Hier investiert Europa in die ländlichen Gebiete unter Beteiligung des Landes Nordrhein-Westfalen



**offener Museumstag**  
am **07.11.2021** von 11.00 – 17.00 Uhr



**Geschichte &  
Geschichtchen**  
zwischen Lippe-Issel-Niederrhein

Weitere Informationen unter: [www.lippe-issel-niederrhein.de](http://www.lippe-issel-niederrhein.de)

Im letzten und auch in diesem Jahr mussten viele Kulturveranstaltungen bedingt durch Corona abgesagt werden. Umso mehr freuen wir uns, Ihnen am **7. November 2021** noch etwas Besonderes anbieten zu können: Die Museen aus unserer Region Lippe-Issel-Niederrhein öffnen für Sie **kostenlos** die Türen und laden ein, Kultur zu entdecken. Es ist für jeden etwas dabei. Verbinden Sie Ihre Besuche in den folgenden, teilnehmenden Museen und erleben Sie einen Tag voller Kunst, Heimatliebe und Genuss.

### Deichdormuseum Bislich

Dorfstraße 24 - 46487 Wesel-Bislich - Telefon 02859/ 1519  
[www.bislich.de/content/museum-bislich](http://www.bislich.de/content/museum-bislich)

Erleben Sie einen ganz anderen Museumsbesuch! Das Deichdormuseum Bislich bietet um 12.00 Uhr, 15.00 Uhr und 16.00 Uhr eine Taschenlampen- und Kerzenschein-Entdeckertour (maximal 10 Plätze für Menschen ab 12 Jahren nach 3-G-Regeln). Voranmeldung auf AB Museum unter 02859/1519, Restplätze vor Ort. Kinder können zusätzlich nach Herzenslust zeichnen oder Quizfragen beantworten.

### Weinkontor Kloster-Kraul

Hölzerweg 5a-7 - 46499 Hamminkeln-Wertherbruch - Telefon 02873/ 91 94 44  
[www.kloster-kraul.de](http://www.kloster-kraul.de)

Zu Fuß durch zwei Jahrtausende Weinanbau zum Anfassen. Lassen Sie sich von der Winzer-Familie durch ihr Wein-Freilicht-Museum führen und erfahren Sie alles rund um den Weinanbau und -konsum. **Tip:** Für die Kinder werden hier Torwandschießen und Erkundungstouren durch den Garten angeboten. Und kulinarisch warten selbstgebackene Quiches und Kaffee und Kuchen auf Sie. Besonderes Highlight: Vorstellung des erfrischend spritzigen 1. „Niederrheinsecco“.

### LVR-Niederrheinmuseum Wesel

An der Zitadelle 14-20 - 46483 Wesel - Telefon 0281/ 33 99 63 20  
[www.niederrheinmuseum-wesel.lvr.de](http://www.niederrheinmuseum-wesel.lvr.de)

#### Sonderausstellung „Marlene Lipski \*1947 †2019, Rückblick“

Die Weseler Künstlerin und Absolventin der Düsseldorfer Kunstakademie hat die Kunstszene Wesels und des Unteren Niederrheins seit Jahrzehnten geprägt. Als Brückenbauerin zwischen Ost und West hat sie sich in die niederrheinische und ostdeutsche Kunstgeschichte mit ihrer besonderen, innovativen Art der Kunsttechnik eingeschrieben. Die Werkausstellung zeigt ihre künstlerische Entwicklung von den Anfängen in der DDR über ihren Neuanfang in Düsseldorf 1971 nach Stasi-Haft und Gefangenen-Austausch bis zu ihren großen Kunstzyklen von den 1980er Jahren bis in das erste Jahrzehnt des 21. Jahrhunderts.

### Städtisches Museum Wesel - Schill-Kasematte

An der Zitadelle 6 - 46483 Wesel - Telefon 0281/ 20 32 351  
[www.wesel.de/kultur-freizeit/staedtisches-museum](http://www.wesel.de/kultur-freizeit/staedtisches-museum)

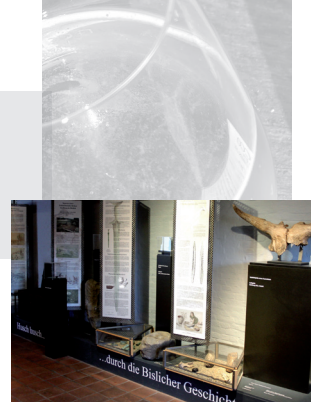
Helden oder Halunken? Unter diesem Motto steht die Ausstellung an einem authentischen Geschichts-ort. 1809 wurden in den Räumen des Zitadellen-Haupttores elf preußische Offiziere gefangen gehalten, die man kurze Zeit darauf in Wesel zum Tode verurteilte. Sie sind als „Schill'sche Offiziere“ in die Geschichtsbücher eingegangen. Die Dauerausstellung zeigt die Zusammenhänge und Persönlichkeiten der elf Offiziere im Kontext Weseler Geschichte.

### Städtisches Archiv - Brisürenkasematte im LVR-Niederrheinmuseum Wesel

An der Zitadelle 14-20 - 46483 Wesel - Telefon 0281/ 33 99 60  
[www.wesel.de/neue-ausstellung-stadt-und-festung-wesel-mittelalter-und-neuzeit](http://www.wesel.de/neue-ausstellung-stadt-und-festung-wesel-mittelalter-und-neuzeit)

#### Sonderausstellung „Stadt und Festung Wesel in Mittelalter und Neuzeit“

**Eine Ausstellungskoope-ration des Stadtarchives Wesel mit dem LVR-Niederrheinmuseum Wesel.** Wenig hat die Geschichte unserer Heimatstadt so sehr geprägt wie die Fortifikationsanlagen. Als befestigte Stadt bot Wesel den EinwohnerInnen einerseits seit dem 13. Jahrhundert Schutz.



Andererseits engte die Festung die wirtschaftlichen Entwicklungsmöglichkeiten der Stadt ab dem 18. Jahrhundert aber auch stark ein. Die Ausstellung ist vom 23. September bis 5. Dezember 2021 im LVR-Niederrheinmuseum Wesel und in der städtischen Brisürenkasematte zu sehen, die als ein Teil der historischen Festungsanlage nach umfangreichen Restaurierungs- und Renovierungsmaßnahmen erstmals wieder für die Öffentlichkeit zugänglich ist.

Die Ausstellung präsentiert originale Karten und Pläne wie auch viele bisher nie in Wesel gezeigte Reproduktionen aus Sammlungen in Amsterdam, Berlin, London oder Stockholm. Modelle und Objekte rund um Planung und Bauausführung lassen Wesels Festung als monumentales Bauwerk wie auch als Teil des alltäglichen Lebens in der Stadt lebendig werden.

Begeben Sie sich mit uns auf Entdeckungsreise durch diesen besonderen Teil der Stadtgeschichte.

### Otto-Pankok-Museum

Otto-Pankok-Weg 4 - 46569 Hünxe-Drevenack - Telefon 02856/ 754  
[www.pankok-museum-esselt.de](http://www.pankok-museum-esselt.de)

Das ehemalige „Gut Esselt“ mit dem Otto-Pankok-Museum erfährt durch Umbaumaßnahmen eine umfassende Neuausrichtung. Werfen Sie einen Blick in die Zukunft des Museums und lassen Sie sich Geschichten über Pankok erzählen.

**Tip:** Legen Sie hier eine Pause bei Kaffee und frischen Waffeln ein.

### Heimatomuseum in Schermbeck

Steintorstraße 17 - 46514 Schermbeck - Telefon 02853/ 3085  
[www.heimatverein-schermbeck.de](http://www.heimatverein-schermbeck.de)

Besichtigen Sie die Dauerausstellung über die Geschichte und Kultur Schermbecks mit Exponaten aus Gewerbe, Landwirtschaft und Haushalten und die aktuelle Sonderausstellung „Die Motte – einer mittelalterlichen Burg auf der Spur“.

Das Heimatmuseum befindet sich im ältesten Wohngebäude des Ortskernes von Schermbeck und ist deshalb schon einen Besuch wert.

### Privatmuseum Klaus & Elke Sondermann

Marienthaler Straße 20 - 46514 Schermbeck - Telefon 02856/ 2361  
[www.museum-sondermann.de](http://www.museum-sondermann.de)

#### „Das Alte erhalte“

Da, wo früher Kühe standen, befindet sich heute eine liebevoll zusammengestellte Ausstellung von Gegenständen vergangener Tage.

Erhalten Sie einen lebendigen Eindruck davon, wie das Leben auf den Höfen zwischen Niederrhein und Münsterland vor etwa 100 Jahren ausgesehen haben könnte.

### Feldbahnfreunde Schermbeck-Gahlen

Im Aap 25 - 46514 Schermbeck-Gahlen (auf dem Hof Haferkamp) - Telefon 0178/ 6567270  
[www.feldbahn-schermbeck.de](http://www.feldbahn-schermbeck.de)

Hier werden schmalspurige Feldbahnfahrzeuge bewahrt und aufgearbeitet: Betriebsfähige Lokomotiven und Rangiergleise, die immer wieder erweitert werden.

Eine Probefahrt ist gegen eine kleine Spende möglich.