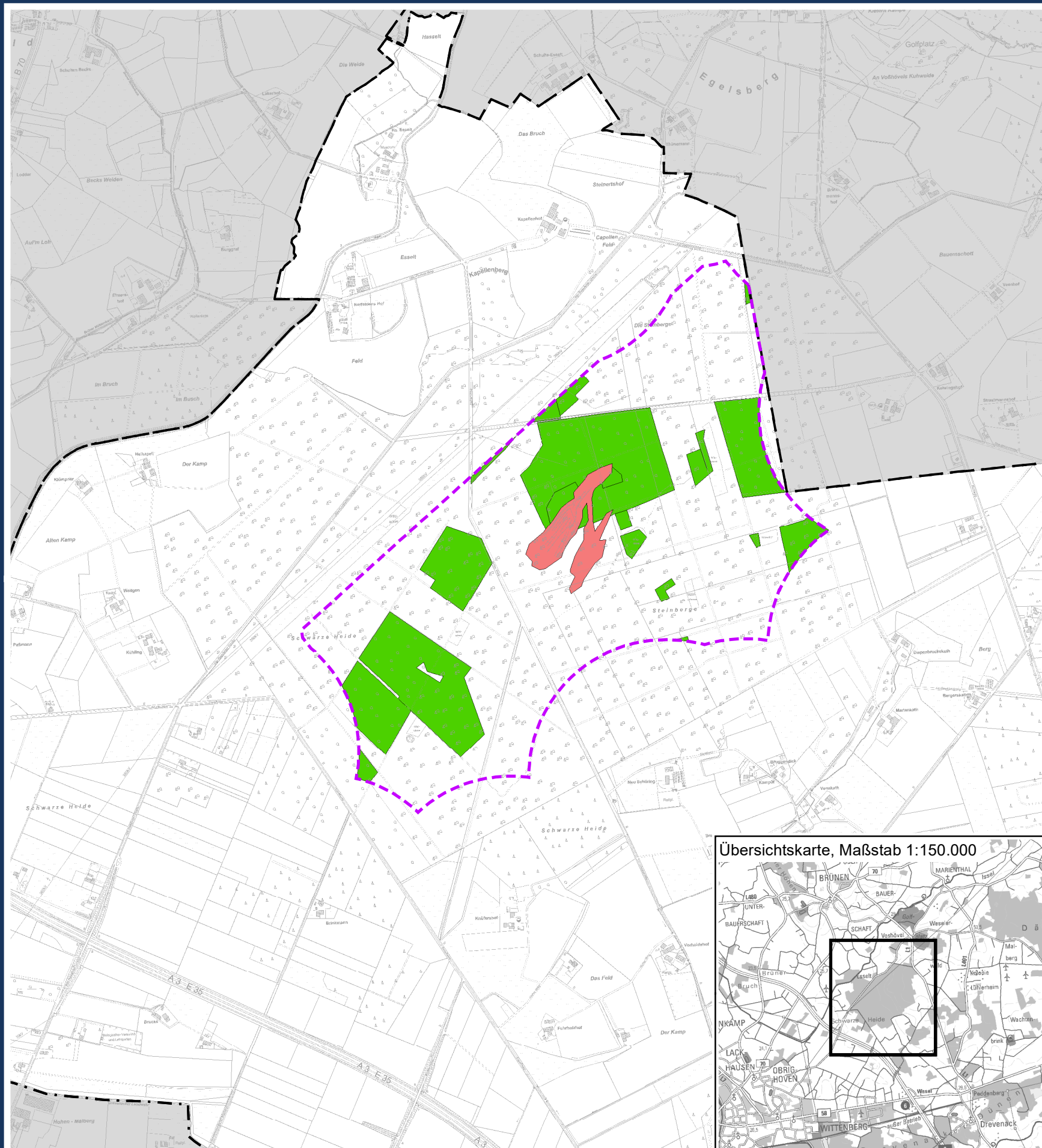


Sondergebiet "Windenergie Steinberge" in der Gemeinde Hünxe, Kreis Wesel



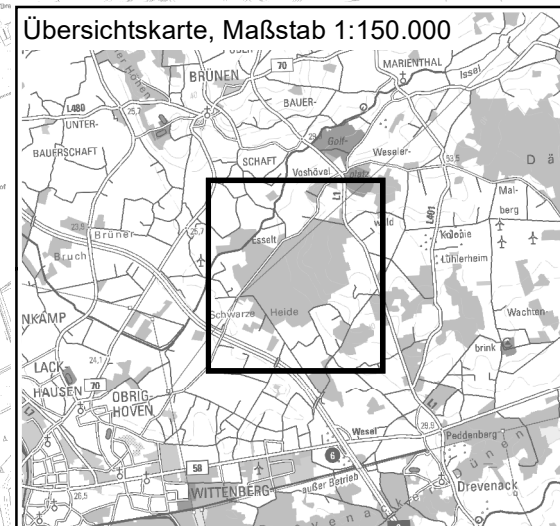
Legende

Nicht überbaubare Flächen*

- Laubwald
- Bodendenkmal

*Die Überstreichung dieser Flächen durch die Rotorblätter ist zulässig.

- Geltungsbereich
- Gemeindegrenze



BEZEICHNUNG				
Nicht überbaubare Flächen				
PROJEKT				
Sondergebiet "Windenergie Steinberge" Gemeinde Hünxe, Kreis Wesel Herleitung der räumlichen Abgrenzung				
AUFTRAGGEBER				
Gemeinde Hünxe				
DATUM		Juli 2024		MASSTAB
				1 : 15.000
KREIS - GEMEINDE		Kreis Wesel - Hünxe		PLANGRÖSSE
				42 x 29,7 cm
GEMARKUNG	FLUR	FLURSTÜCKE	PROJEKTNUMMER	ANLAGE
Diverse	Diverse	Diverse	12-004/01	0 - Blatt 1
Ingenieurbüro LANGE GmbH & Co. KG Carl-Peschken-Str. 12 ■ 47441 Moers Tel.: 02841 / 7905-0 ■ Fax: 02841 / 7905-55 info@lange-planung.de ■ www.lange-planung.de			Büro für Umweltplanung und -beratung ■ Projektentwicklung ■ Städtebau Umweltverträglichkeitsstudien ■ Landschaftspflegerische Begleitplanung Biotopmanagement ■ Gartenarchitektur ■ Freiraumplanung Grünordnungsplanungen ■ Abgrabungen ■ Deponien Gewässerplanung Wasserwirtschaft	
Dipl.-Ing. Wolfgang Kerstan ■ Dipl.-Ing. Gregor Stanislawski				