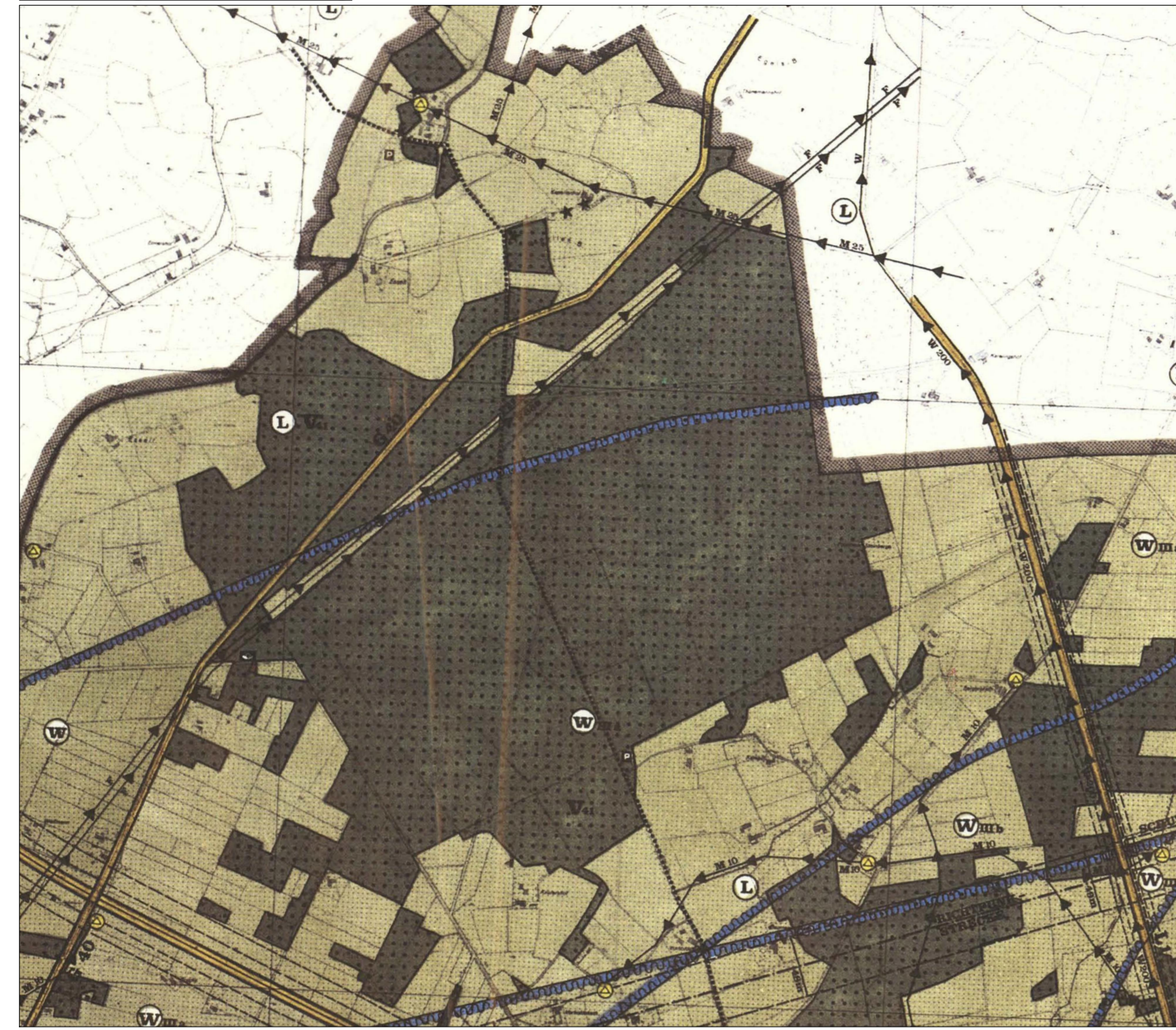


56. Änderung des Flächennutzungsplans der Gemeinde Hünxe: Sondergebiet "Windenergie Steinberge"

Bisherige Darstellung



Planzeichenerklärung

Darstellung alt

ART DER BAULICHEN NUTZUNG
gem. § 5 Abs. 2 Nr. 1 BauGB

- W Wohnbaufläche
- G Gemischte Baufläche
- GE Gewerbegebiet
- I Industriegebiet
- GI Gewerbegebiet mit Einschränkung (siehe Bericht)
- SO Sondergebiet (Campfire, Erholungs-, Freizeit)

BAULICHE ANLAGEN UND EINRICHTUNGEN FÜR DEN GEMEINBEDARF
gem. § 5 Abs. 2 Nr. 2 BauGB

- Flächen für den Gemeinbedarf
- Verwaltungsgebäude
- Schule
- Jugendheim
- Post
- Kirche
- Kindergarten, Kindertagesstätte
- Schutzraum
- Feuerwehr
- Altersheim, Alterswohneinrichtung
- Sportzentrum

HAUPTVERSORGUNGS- UND HAUPT-ABWASSERLEITUNGEN
gem. § 5 Abs. 2 Nr. 4 BauGB

- M Mittelspannungsleitung (10 - 110 kV)
- E Fernleitung (110 - 380 kV)
- W Wasserleitung (100 - 1000 cm)
- S Schmutzwasserleitung (100 - 1000 cm)
- Mischwasserleitung (100 - 1000 cm)
- P Produktentleitung (s. Leitungen unter Nachrichtliche Übernahme und Vermerke)

GRÜNLÄCHEN
gem. § 5 Abs. 2 Nr. 5 BauGB

- G Grünfläche
- P Parkanlage
- F Freizeid., Badeplatz
- E Friedhof
- D Dauerkleingarten
- S Sportanlage
- Sp Spielplatz
- T Tennisplatz
- I Terrassen
- Sch Schießstand
- A Abstandsgrenze

VERKEHRSMÄßIGE FLÄCHEN
gem. § 9 Abs. 1 Nr. 11 BauGB u. v. § 5 Abs. 2 Nr. 3 BauGB

- Straßenverkehrsgrün
- Parkplatz
- Rasplatz
- Hauptanwerdewege des SGV
- Waldsportpfad
- Balieweg

FLÄCHEN FÜR DIE VER- UND ENTSORGUNGSANLAGEN, FÜR DIE VERWERTUNG ODER BESEITIGUNG VON ABWASSER UND FESTEN ABFALLSTOFFEN
gem. § 5 Abs. 2 Nr. 4 BauGB

- Flächen für Ver- und Entsorgungsanlagen, für die Verwertung oder Beseitigung von Abwasser und festen Abfallstoffen
- Umformstation
- Pumpwerk
- Müllbeseitigungsanlage
- Wasserwerk
- Brunnen
- Kluranlage
- Regenklär- und rückhaltebecken
- Umspannstelle
- Schleierstation

FLÄCHEN FÜR DIE WASSERWIRTSCHAFT
gem. § 5 Abs. 2 Nr. 7 BauGB

- Fläche für die Wasserwirtschaft
- Wasserscheitelfläche
- Wasserscheitel (I, O = 1. Ordnung)
- Wasserscheitel (II, O = 2. Ordnung)

FLÄCHEN FÜR AUFSCHÜTTUNGEN, ABGRÄBUNGEN ODER FÜR DIE GEWINNUNG VON BODENSCHÄTZEN
gem. § 5 Abs. 2 Nr. 8 BauGB

- Fläche für Aufschüttungen
- Fläche für Abgrabung oder für die Gewinnung von Bodenschätzen

FLÄCHEN FÜR DIE LAND- UND FORSTWIRTSCHAFT
gem. § 5 Abs. 2 Nr. 9 BauGB

- Fläche für die Landwirtschaft
- Fläche für die Forstwirtschaft

FLÄCHEN, UNTER DENEN DER BERGBAU LIEGT
gem. § 5 Abs. 4 BauGB

- Umgrenzung der Fläche (Abwagungs-bereich Steinkohlerechubau bis 1990 h. I. d. F. S.)
- Grubengrenze

NACHRICHTLICHE ÜBERNAHME UND VERMERKE
gem. § 5 Abs. 6 BauGB

- Umgrenzung der Flächen, die dem Natur- oder Landschaftsschutz unterliegen
- Naturschutzgebiet
- Landschaftsschutzgebiet
- Umgrenzung der Flächen mit wasserrechtlichen Festsetzungen
- Wasserschutzbereich (I = Schutzzone-einrichtung)
- Gesetzlich festgesetztes Überschwemmungsgebiet
- Flächen für Bahnanlagen
- Rahnbahn
- Flugplatzbezugsunkt
- Umgrenzung der Fläche für den Luftverkehr
- Landesplatz
- Richtfunkverbindung mit Schutzzonen (Bauhöhenbeschränkung m. u. S. N.)
- Naturdenkmal (I = Nr. entsprechend Erläuterungsbericht)
- Umgrenzung der Flächen, die dem SVR unterliegen (43 = Bd. Nr. des Verbandsverzeichnis)

ÜBERÖRTLICHE STRASSEN UND VERKEHRSBÄNDER

- Verkehrsstraße
- Grenze der Ortsdurchfahrten mit km-Angabe

LEITUNGEN

- Gas
- Öl
- Flüssiggas-Pipeline vom BP-Buchholzwald Chemische Werke Hüb. AG. Marl / Verbindungslinie der Chemischen Industrie
- Schmelzechemie - Rührchemie
- Nord-West Dillenburg GmbH Wilhelmshaven - Köln
- Gelsenberg Mineralöl GmbH
- Albus-Mair - Rohrleitungstransportgesellschaft mbH
- Hünxe: 10 m breiter Schutzstreifen FO RMR

SONSTIGE EINTRÄGUNGEN

- Gemeindegrenze
- Niedrigwassersperre

Verfahrensvermerke

1. Aufstellungsbeschluss
Der Haupt- und Finanzausschuss der Gemeinde Hünxe hat in seiner Sitzung am 10.05.2023 die Aufstellung der 56. Änderung des Flächennutzungsplanes beschlossen.

Hünxe, den
(Bürgermeister)

2. Entwurf und Verfahrensbetreuung
Ingenieur- und Planungsbüro LANGE GmbH & Co. KG
Carl-Peschken-Straße 12
47441 Moers
Telefon: +49 2841 7905-0
Fax: +49 2841 7905-55
Moers, den

(Dipl.-Ing. Wolfgang Kerstan)

3. Frühzeitige Beteiligung
Ort und Dauer der frühzeitigen Beteiligung wurden am ortsüblich bekanntgemacht. Die Öffentlichkeit wurde gem. § 3 Abs. 1 BauGB in der Zeit vom bis einschließlich über die Planung unterrichtet und ihr wurde Gelegenheit zur Äußerung und Erörterung gegeben. Die Behörden und sonstigen Träger öffentlicher Belange wurden gem. § 4 Abs. 1 BauGB mit Schreiben vom zur Abgabe einer Stellungnahme aufgefordert.

Hünxe, den
(Bürgermeister)

4. Öffentliche Auslegung
Der Haupt- und Finanzausschuss der Gemeinde Hünxe hat in seiner Sitzung am die öffentliche Auslegung gemäß § 4 Abs. 2 in Verbindung mit § 3 Abs. 2 BauGB beschlossen. Ort und Dauer der öffentlichen Auslegung wurden am ortsüblich bekanntgemacht. Die öffentliche Auslegung erfolgte in der Zeit vom bis einschließlich Die Behörden und sonstigen Träger öffentlicher Belange wurden mit Schreiben vom zur Abgabe einer Stellungnahme bis einschließlich aufgefordert.

Hünxe, den
(Bürgermeister)

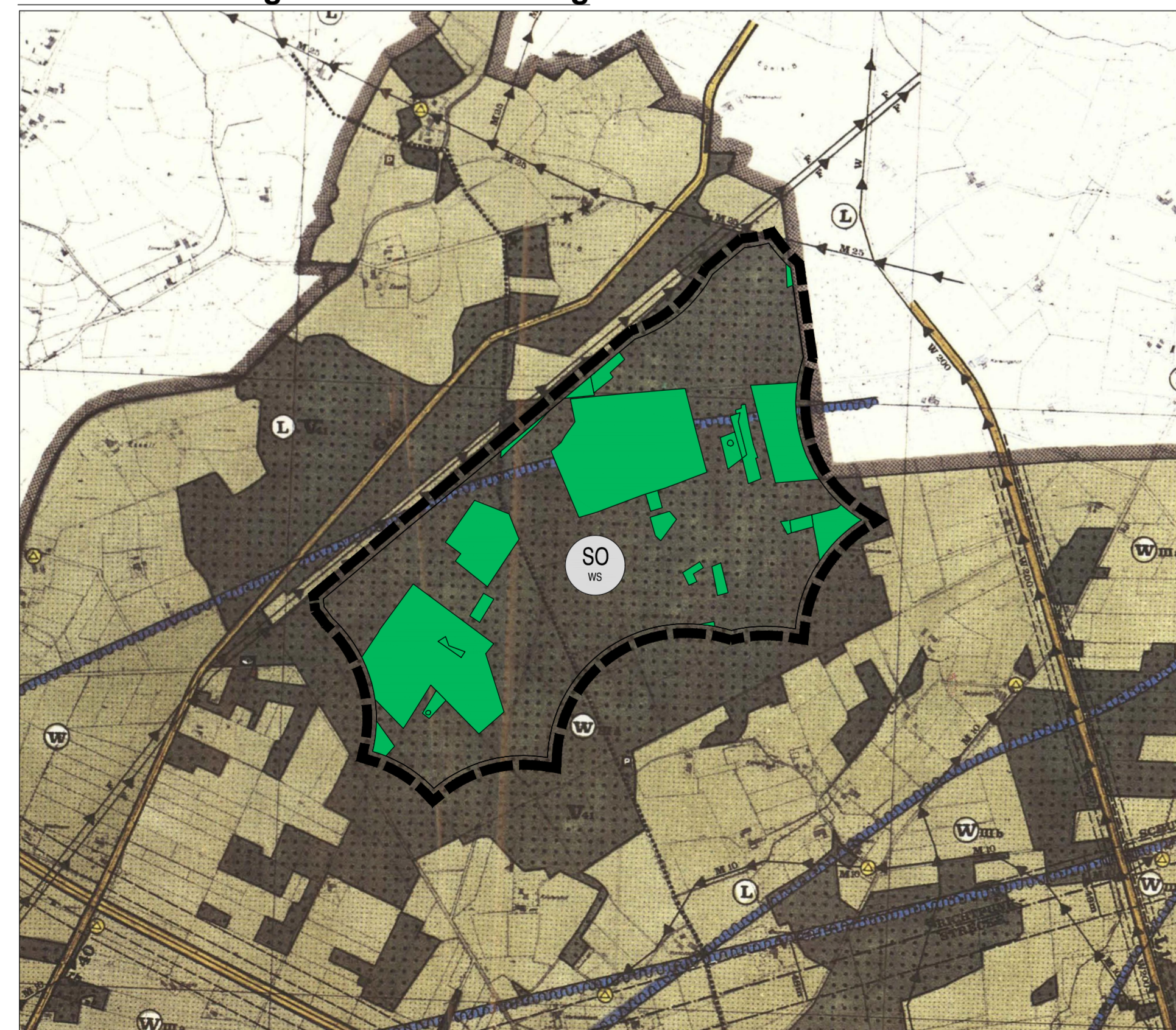
5. Feststellungsbeschluss
Der Rat der Gemeinde Hünxe hat die 56. Änderung des Flächennutzungsplanes bestehend aus Planzeichnung und Begründung nach Prüfung der Stellungnahmen in seiner Sitzung am beschlossen.

Hünxe, den
(Bürgermeister)

6. Genehmigung
Der Flächennutzungsplan gilt mit Verfügung der Bezirksregierung Düsseldorf (AZ.:) gemäß § 6 BauGB als genehmigt.

Hünxe, den
(Bürgermeister)

Neue Darstellung 56. FNP - Änderung



Planzeichenerklärung

Darstellung neu

ART DER BAULICHEN NUTZUNG
gem. § 5 Abs. 2 Nr. 1 BauGB

- W Wohnbaufläche
- G Gemischte Baufläche
- GE Gewerbegebiet
- I Industriegebiet
- GI Gewerbegebiet mit Einschränkung (siehe Bericht)
- SO Sondergebiet (Campfire, Erholungs-, Freizeit)

BAULICHE ANLAGEN UND EINRICHTUNGEN FÜR DEN GEMEINBEDARF
gem. § 5 Abs. 2 Nr. 2 BauGB

- Flächen für den Gemeinbedarf
- Verwaltungsgebäude
- Schule
- Jugendheim
- Post
- Kirche
- Kindergarten, Kindertagesstätte
- Schutzraum
- Feuerwehr
- Altersheim, Alterswohneinrichtung
- Sportzentrum

HAUPTVERSORGUNGS- UND HAUPT-ABWASSERLEITUNGEN
gem. § 5 Abs. 2 Nr. 4 BauGB

- M Mittelspannungsleitung (10 - 110 kV)
- E Fernleitung (110 - 380 kV)
- W Wasserleitung (100 - 1000 cm)
- S Schmutzwasserleitung (100 - 1000 cm)
- Mischwasserleitung (100 - 1000 cm)
- P Produktentleitung (s. Leitungen unter Nachrichtliche Übernahme und Vermerke)

GRÜNLÄCHEN
gem. § 5 Abs. 2 Nr. 5 BauGB

- G Grünfläche
- P Parkanlage
- F Freizeid., Badeplatz
- E Friedhof
- D Dauerkleingarten
- S Sportanlage
- Sp Spielplatz
- T Tennisplatz
- I Terrassen
- Sch Schießstand
- A Abstandsgrenze

VERKEHRSMÄßIGE FLÄCHEN
gem. § 9 Abs. 1 Nr. 11 BauGB u. v. § 5 Abs. 2 Nr. 3 BauGB

- Straßenverkehrsgrün
- Parkplatz
- Rasplatz
- Hauptanwerdewege des SGV
- Waldsportpfad
- Balieweg

FLÄCHEN FÜR DIE VER- UND ENTSORGUNGSANLAGEN, FÜR DIE VERWERTUNG ODER BESEITIGUNG VON ABWASSER UND FESTEN ABFALLSTOFFEN
gem. § 5 Abs. 2 Nr. 4 BauGB

- Flächen für Ver- und Entsorgungsanlagen, für die Verwertung oder Beseitigung von Abwasser und festen Abfallstoffen
- Umformstation
- Pumpwerk
- Müllbeseitigungsanlage
- Wasserwerk
- Brunnen
- Kluranlage
- Regenklär- und rückhaltebecken
- Umspannstelle
- Schleierstation

FLÄCHEN FÜR DIE WASSERWIRTSCHAFT
gem. § 5 Abs. 2 Nr. 7 BauGB

- Fläche für die Wasserwirtschaft
- Wasserscheitelfläche
- Wasserscheitel (I, O = 1. Ordnung)
- Wasserscheitel (II, O = 2. Ordnung)

FLÄCHEN FÜR AUFSCHÜTTUNGEN, ABGRÄBUNGEN ODER FÜR DIE GEWINNUNG VON BODENSCHÄTZEN
gem. § 5 Abs. 2 Nr. 8 BauGB

- Fläche für Aufschüttungen
- Fläche für Abgrabung oder für die Gewinnung von Bodenschätzen

FLÄCHEN FÜR DIE LAND- UND FORSTWIRTSCHAFT
gem. § 5 Abs. 2 Nr. 9 BauGB

- Fläche für die Landwirtschaft
- Fläche für die Forstwirtschaft

FLÄCHEN, UNTER DENEN DER BERGBAU LIEGT
gem. § 5 Abs. 4 BauGB

- Umgrenzung der Fläche (Abwagungs-bereich Steinkohlerechubau bis 1990 h. I. d. F. S.)
- Grubengrenze

NACHRICHTLICHE ÜBERNAHME UND VERMERKE
gem. § 5 Abs. 6 BauGB

- Umgrenzung der Flächen, die dem Natur- oder Landschaftsschutz unterliegen
- Naturschutzgebiet
- Landschaftsschutzgebiet
- Umgrenzung der Flächen mit wasserrechtlichen Festsetzungen
- Wasserschutzbereich (I = Schutzzone-einrichtung)
- Gesetzlich festgesetztes Überschwemmungsgebiet
- Flächen für Bahnanlagen
- Rahnbahn
- Flugplatzbezugsunkt
- Umgrenzung der Fläche für den Luftverkehr
- Landesplatz
- Richtfunkverbindung mit Schutzzonen (Bauhöhenbeschränkung m. u. S. N.)
- Naturdenkmal (I = Nr. entsprechend Erläuterungsbericht)
- Umgrenzung der Flächen, die dem SVR unterliegen (43 = Bd. Nr. des Verbandsverzeichnis)

ÜBERÖRTLICHE STRASSEN UND VERKEHRSBÄNDER

- Verkehrsstraße
- Grenze der Ortsdurchfahrten mit km-Angabe

LEITUNGEN

- Gas
- Öl
- Flüssiggas-Pipeline vom BP-Buchholzwald Chemische Werke Hüb. AG. Marl / Verbindungslinie der Chemischen Industrie
- Schmelzechemie - Rührchemie
- Nord-West Dillenburg GmbH Wilhelmshaven - Köln
- Gelsenberg Mineralöl GmbH
- Albus-Mair - Rohrleitungstransportgesellschaft mbH
- Hünxe: 10 m breiter Schutzstreifen FO RMR

SONSTIGE EINTRÄGUNGEN

- Gemeindegrenze
- Niedrigwassersperre

Darstellungen im Geltungsbereich (§ 5 (2) BauGB) Art der baulichen Nutzung § 5 (2) 1 BauGB, § 1 und § 11 Abs. 2 BauNVO § 5 (2) 10 BauGB

- Sondergebiet "Windenergie Steinberge"
- Umgrenzung von Flächen für Maßnahmen zum Schutz, zur Pflege und zur Entwicklung von Boden, Natur und Landschaft

Sonstige Planzeichen

- Geltungsbereich der geplanten 56. Änderung des Flächennutzungsplans

Rechtsgrundlagen

- Baugesetzbuch (BauGB) in der Fassung der Bekanntmachung vom 3. November 2017 (BGBl. I S. zuletzt geändert durch Artikel 3 des Gesetzes vom 20. Dezember 2023 (BGBl. 2023 I Nr. 394))
- Baunutzungsverordnung (BauNVO) in der Fassung der Bekanntmachung vom 21. November 2017 (BGBl. I S. zuletzt geändert durch Artikel 2 des Gesetzes vom 3. Juli 2023 (BGBl. 2023 I Nr. 176))
- Planzeichenverordnung 1990 (PlanzV 90) vom 18. Dezember 1990 (BGBl. 1991 I S. 58), zuletzt geändert durch Artikel 3 des Gesetzes vom 14. Juni 2021 (BGBl. I S. 1802)
- Bauordnung für das Land Nordrhein Westfalen - Landesbauordnung (BauO NRW 2018) vom 21.07.2018, in Kraft getreten am 4. August 2018 und zum 1. Januar 2019 (GV NRW 2018 S. 421), zuletzt geändert durch Gesetz vom 31. Oktober 2023 (GV. NRW. S. 1172)
- Gemeindeordnung für das Land Nordrhein Westfalen (GO in der Fassung der Bekanntmachung vom 14. Juli 1994 (GV NRW S. 666), zuletzt geändert durch Artikel 1 des Gesetzes vom 13. April 2022 (GV. NRW. S. 490))

56. Änderung des Flächennutzungsplans der Gemeinde Hünxe: Sondergebiet "Windenergie Steinberge"

Maßstab 1 : 15.000

