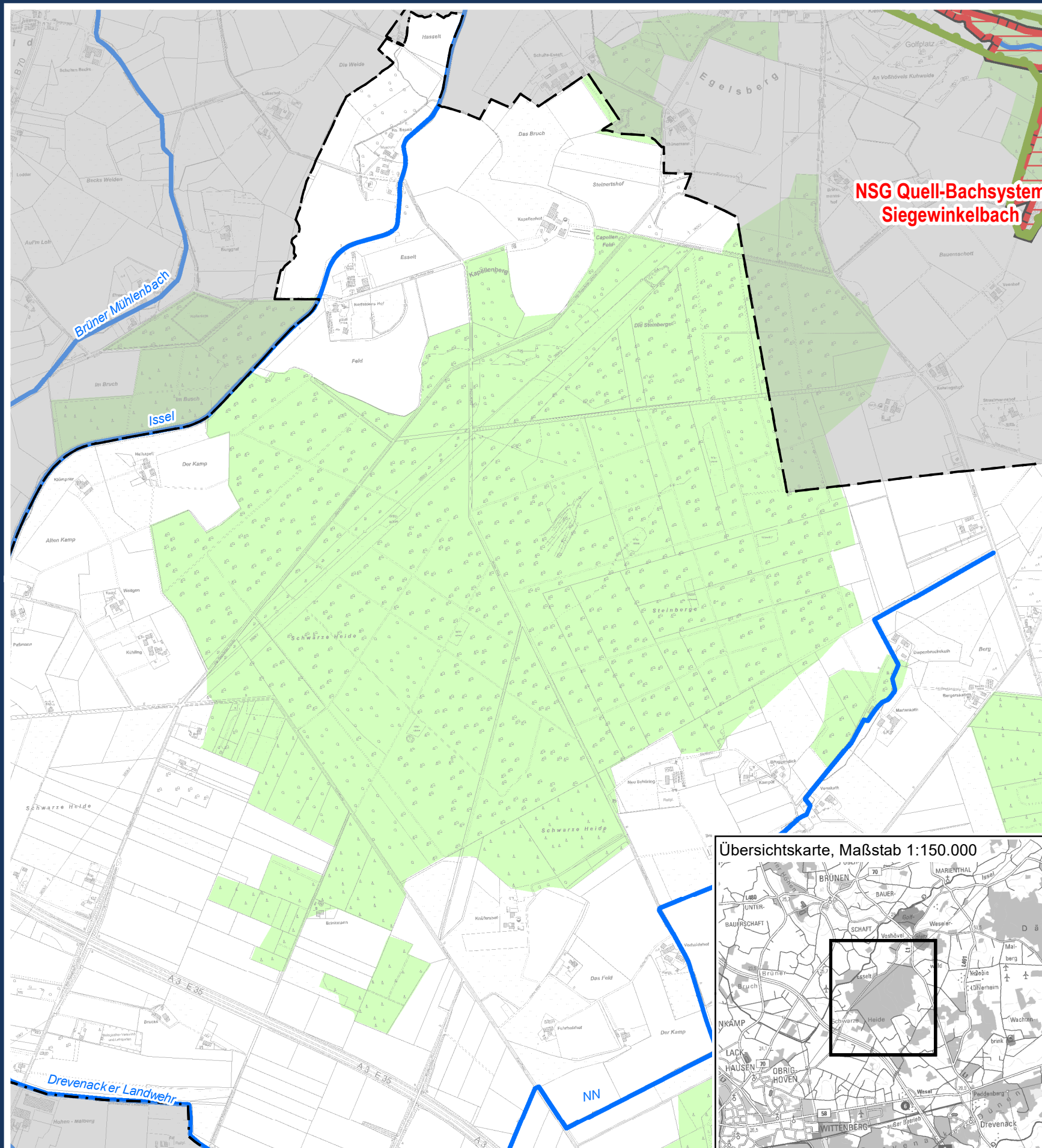


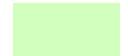

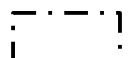


# Sondergebiet "Windenergie Steinberge" in der Gemeinde Hünxe, Kreis Wesel



## Legende

-  Naturschutzgebiet <sup>1)</sup>
-  Bereich zum Schutz der Natur <sup>2)</sup>
-  Waldbereich <sup>2)</sup>
-  Fließgewässer <sup>3)</sup>
-  Gemeindegrenze

### Quellen:

- <sup>1)</sup> Unter Verwendung von Sach- und Grafikdaten des Landesamtes für Natur, Umwelt und Verbraucherschutz NRW (LANUV), Aktualisierungsdatum: 18.10.2023
- <sup>2)</sup> RVR: Regionalplan Ruhr, 2024
- <sup>3)</sup> Landesamt für Natur, Umwelt und Verbraucherschutz NRW (LANUV), 2024

BEZEICHNUNG					Natur und Landschaft				
PROJEKT					Sondergebiet "Windenergie Steinberge" Gemeinde Hünxe, Kreis Wesel Herleitung der räumlichen Abgrenzung				
AUFTRAGGEBER					Gemeinde Hünxe				
DATUM		Juli 2024			MASSSTAB		1 : 15.000		
KREIS - GEMEINDE		Kreis Wesel - Hünxe			PLANGRÖSSE		42 x 29,7 cm		
GEMARKUNG		FLUR	FLURSTÜCKE		PROJEKTNUMMER		ANLAGE		
Diverse		Diverse	Diverse		12-004/01		1 - Blatt 1		
 Ingenieurbüro LANGE GmbH & Co. KG Carl-Peschken-Str. 12 ■ 47441 Moers Tel.: 02841 / 7905-0 ■ Fax: 02841 / 7905-55 info@lange-planung.de ■ www.lange-planung.de					Büro für Umweltplanung und -beratung ■ Projektentwicklung ■ Städtebau Umweltverträglichkeitsstudien ■ Landschaftspflegerische Begleitplanung Biotopmanagement ■ Gartenarchitektur ■ Freiraumplanung Grünordnungsplanungen ■ Abgrabungen ■ Deponien Gewässerplanung Wasserwirtschaft				
Dipl.-Ing. Wolfgang Kerstan ■ Dipl.-Ing. Gregor Stanislawski									